

## MENORES DE 25 AÑOS EN LA CONSULTA DE COLPOSCOPIA: ANÁLISIS DE NUESTROS DATOS

ELENA PRIETO RUIZ<sup>1</sup>, JOSUNE BURUTARÁN MARIJUÁN<sup>1</sup>, LIGIA GIL MELGOSA<sup>1</sup>, VERÓNICA ANDRÉS HERNÁNDEZ<sup>2</sup>, ESTELA GUTIÉRREZ LÓPEZ<sup>3</sup>, DIEGO ERASUN MORA<sup>1</sup>.

1. HOSPITAL UNIVERSITARIO MARQUÉS DE VALDECILLA. 2. HOSPITAL COMARCAL DE LAREDO 3. HOSPITAL DE SIERRALLANA. TORRELAVEGA

**OBJETIVO:** Conocer por qué atendemos menores de 25 años en la consulta de Colposcopia del Hospital Universitario Marqués de Valdecilla, cuando el cribado oportunista vigente, no va dirigido a este grupo etario. Así mismo, analizar las actuaciones diagnóstico-terapéuticas en este grupo de pacientes y realizar un balance riesgo-beneficio de tales actuaciones.

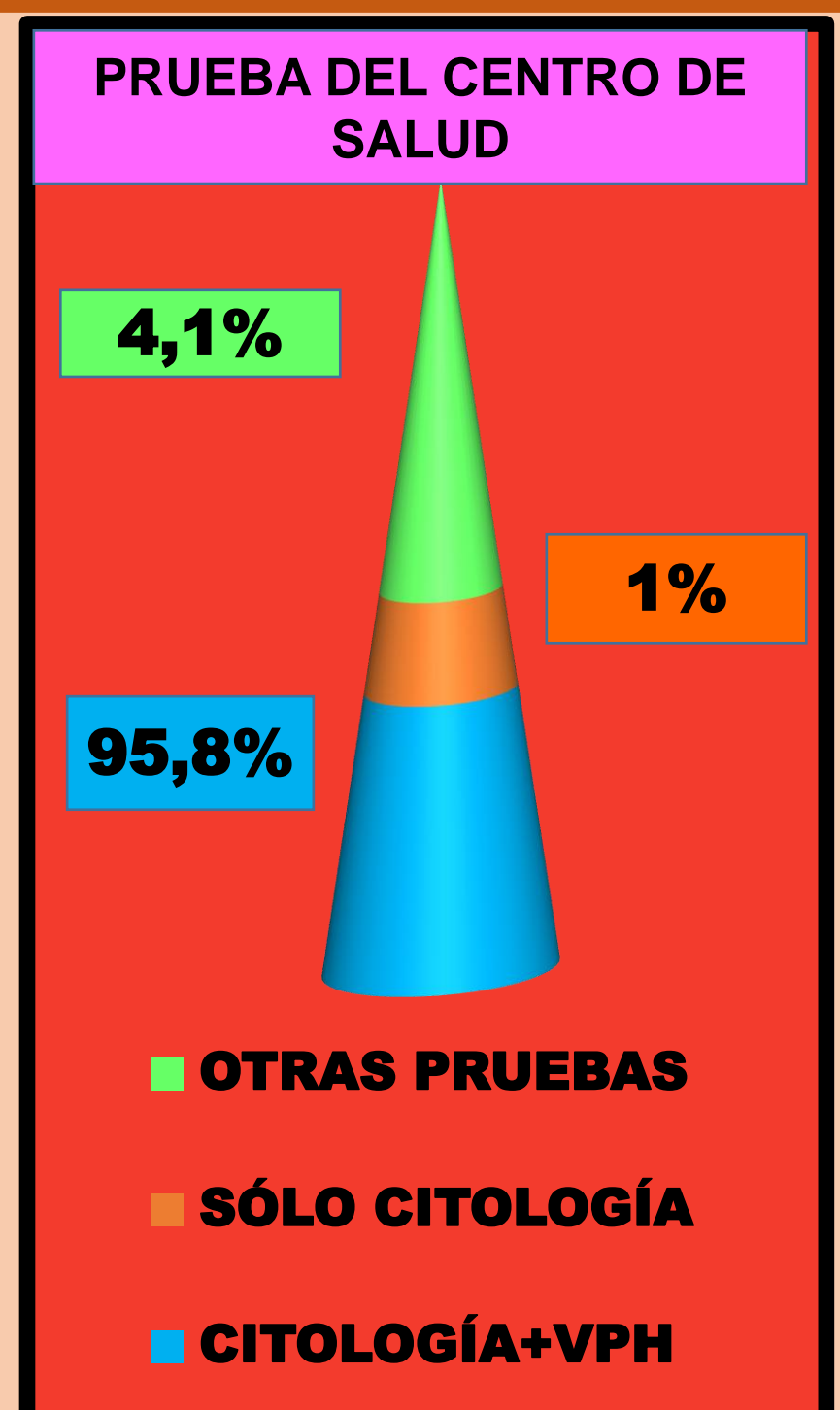
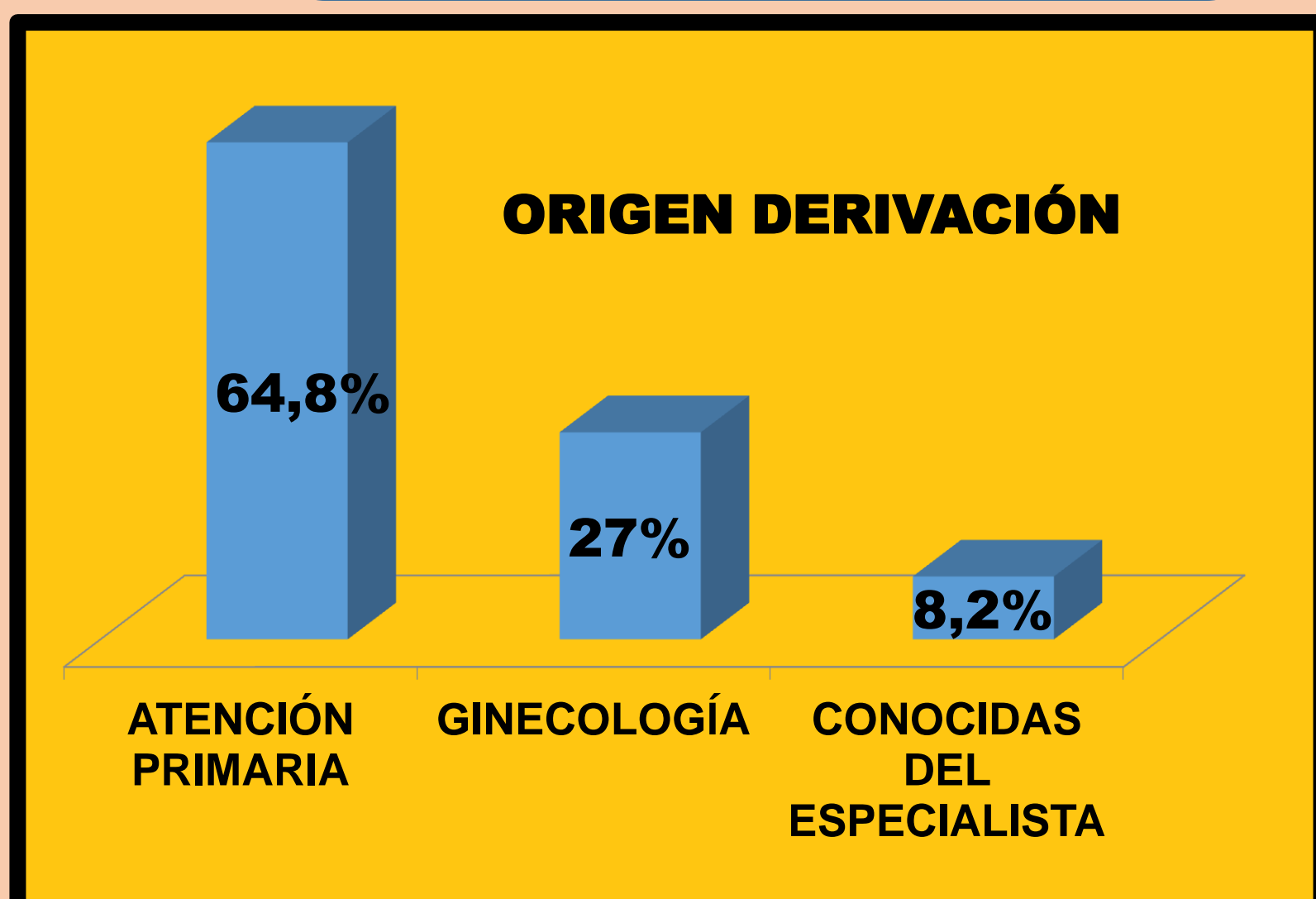
**MÉTODO:** Obtención de los números de Historial clínico pertenecientes a menores de 25 años, excluyendo 25 años cumplidos, de Enero-Septiembre del 2017. Análisis de todos los evolutivos y recogida de las siguientes variables: Edad a la que se realiza la interconsulta y en el momento de la consulta de Colposcopia del 2017, origen y causa de la derivación, tipo de pruebas realizadas en atención primaria, total de citas en la unidad de Colposcopia, resultado citológico, alteración colposcópica máxima, número de biopsias y Lletz en cada paciente, máxima lesión anatomopatológica en cada caso, método anticonceptivo, tipo de VPH, existencia de condilomas, pruebas en la consulta, tratamiento instaurado (dada de alta o aún en seguimiento), negativización de VPH iniciales, aparición de nuevos VPH durante el seguimiento, número de VPH diferentes en cada paciente durante el tiempo de estudio.

### EDAD

Media de edad 22´70

Menor edad registrada 15 años

Edad media de derivación 21,9



- Principal causa de derivación: resultado citológico+VPH (54%) seguido de la presencia de condilomas (21,6%)
- El 27% tenían condilomas. El 35% no usaban anticonceptivo. El 51% negativizaron los VPH iniciales. El 43% adquieren nuevos VPH durante el seguimiento.
  - Constatamos 29 VPH diferentes, los subtipos más repetidos: 42, 56, 58 y 59.
    - 51% biopsiadas (media biopsia/paciente: 1,5) y Lletz en 16%.
  - La atención a estas pacientes supone 96 consultas en el periodo estudiado (media: 2´59 visitas por paciente), con los gastos que implica.
    - Pese a la no indicación, sólo se ha dado de alta al 21´6%
- Ningún diagnóstico de cáncer cervical; sólo en el 13´5% se detectó CIN II/III.
  - Mala correlación citología-estudio AP (5 Casos de CIN2-3 con L-SIL)