

ADENOCARCINOMA ENDOCERVICAL DE MÍNIMA DESVIACIÓN

Sáenz Pascual, MP; Laguna Olmos, M; Fernández García, C; Arribas García, S; Garijo Cruz, V; Benito Velasco, R.

ANTECEDENTES

- ❖ El Adenocarcinoma endocervical de mínima desviación (**AEMD**) o Adenoma maligno es un subtipo de adenocarcinoma mucinoso endocervical que representa un 1% de adenocarcinomas de cérvix.
- ❖ Presenta **mal pronóstico**, con una fuerte asociación a tumores de ovario, y en un 40% presenta afectación transmural, de miometrio y parametrios, con frecuente invasión vascular y perineural.
- ❖ Está descrito en la literatura la asociación en un 55% de los casos con mutaciones STK11 (síndrome Peutz-Jeghers).

- ❖ 48 AÑOS
- ❖ ESPAÑOLA



- ❖ **NO ANTECEDENTES PERSONALES CONOCIDOS DE INTERÉS.**

MÉTODOS Y RESULTADOS

Remitida por su Médico de Atención Primaria por **LEUCORREA OCASIONAL** e **HIPERMENORREA**.

- **CITOLOGÍA CERVICAL:** negativa para malignidad intraepitelial.
- **EXPLORACIÓN:** Leucorrea inespecífica y amarillenta. **Lesión** excrecente que asoma por orificio cervical externo.

BIOPSIA: proliferación glandular en las que las células están tapizadas por una sola hilera de células de epitelio cilíndrico mucinoso alto. Solo focalmente se observan núcleos algo agrandados, en ocasiones con presencia de nucléolo, así como mitosis. **Inmunohistoquímica:** CK7 y PAX positivas, CEA y CDX positividad focal, CK20, Receptores de estrógenos, receptores de progesterona, Vimentina y P16 negativas.

Los hallazgos morfológicos sugieren que pueden corresponder a un Carcioma de mínima desviación (Adenoma maligno).

ECOGRAFÍA

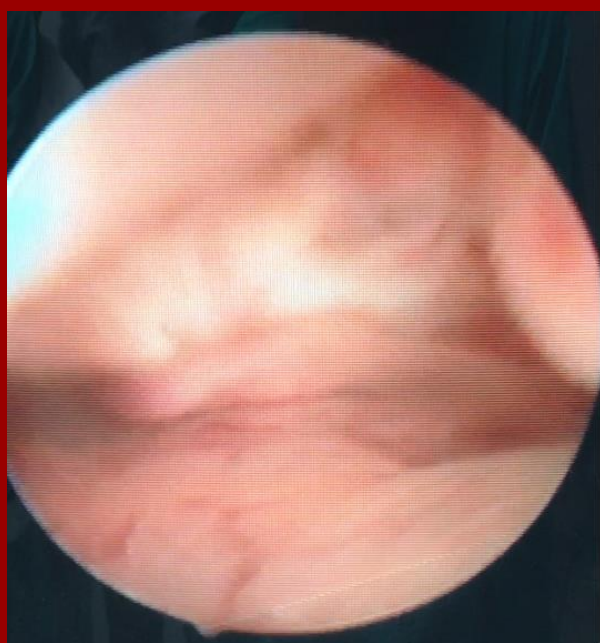
Dilatación endocervical de contenido heterogéneo de 44x24 mm de área quística y una imagen que sugiere pólipo endocervical de 29x19 mm.

COLPOSCOPIA



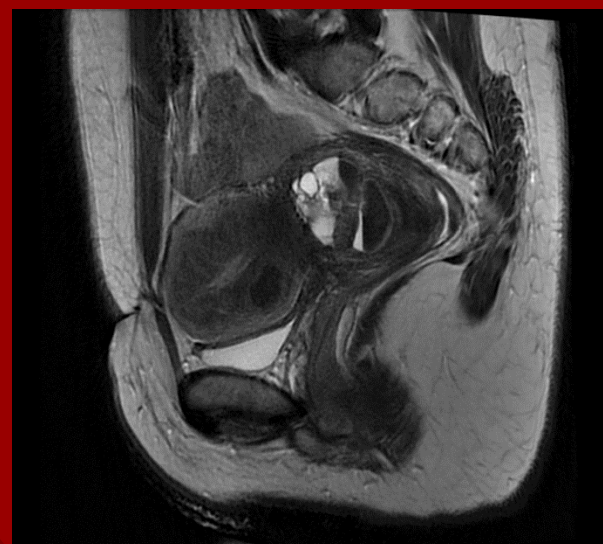
Adecuada, ZT1, sin lesiones.

HISTEROSCOPIA



Fallida por estenosis cervical, canal cervical ocupado por masa que se biopsia (pólipo endocervical, en esta muestra no se han visto signos de malignidad).

RMN



Lesión expansiva multiquística en el endocérvix de 5x4 cm que compromete endocérvix sin infiltrar exocérvix ni parametrios ni resto de útero.



HISTERECTOMÍA RADICAL TIPO WERTHEIM MEIGS.

CONCLUSIONES

- ❖ El AEDM es una variante poco común del adenocarcinoma de cérvix, probablemente **infradiagnosticada**, por lo que su incidencia real es desconocida.
- ❖ Es de difícil diagnóstico, siendo necesaria la **inmunohistoquímica** para su diagnóstico diferencial con lesiones benignas.