

## CONDUCTA EXPECTANTE EN LA NEOPLASIA INTRAEPITELIAL CERVICAL GRADO 2: RESULTADOS A LOS 2 AÑOS DE SEGUIMIENTO

Ariadna Salvadó, Josep M Solé-Sedeño, Ester Miralpeix Rovira, Sonia Gayete, Maria Teresa Rodrigo Calvo, Gemma Mancebo Morera  
 Unidad de Patología Cervical y Oncología Ginecológica, Servicio de Ginecología y Obstetricia, Hospital del Mar, Barcelona



### Objetivo

En los últimos consensos sobre patología cervical se contempla para las pacientes de hasta 25-30 años diagnosticadas de CIN2 adoptar una conducta expectante evitando su tratamiento, durante al menos 2 años. El objetivo de nuestro estudio es evaluar el resultado de las pacientes de cualquier edad diagnosticadas de CIN2 por biopsia en las que se ha adoptado una conducta expectante y relacionar el resultado con la edad.

### Métodos

Criterios de inclusión en estudio prospectivo
Aceptación de conducta expectante por parte de la paciente
Compromiso de realización de controles periódicos
Diagnóstico de CIN2 mediante biopsia colpodirigida
ZT tipo 1 o 2
Ausencia de lesión endocervical

**Periodo de inclusión:** entre noviembre de 2011 y octubre de 2015

**Seguimiento propuesto:** citología y colposcopia cada 6 meses

**Tiempo total de seguimiento:** 2 años

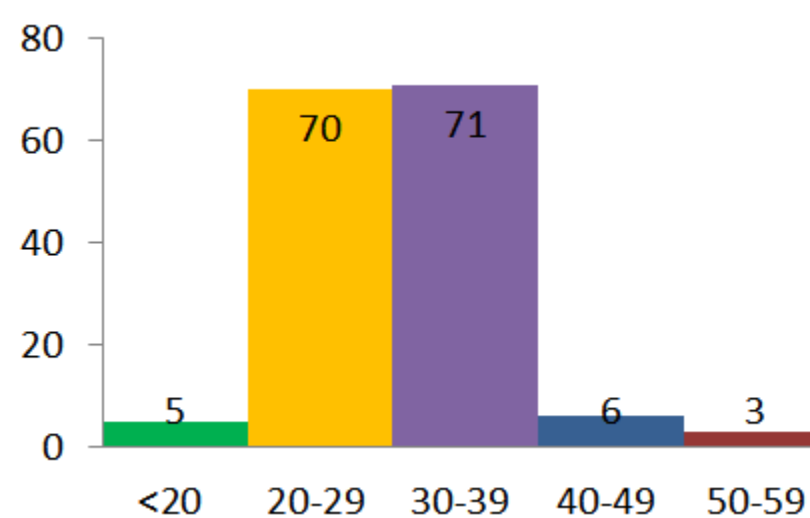
Se realizaba nueva biopsia ante sospecha de progresión de la lesión

El resultado final del CIN2 se clasificó en curación (sin evidencia citológica ni colposcópica de lesión en dos controles consecutivos), CIN1, CIN2 o CIN3 según la biopsia al final del seguimiento. El porcentaje de cada resultado fue evaluado y se utilizó el test de Chi-cuadrado para comprobar la tendencia del resultado dependiendo de la edad de la paciente en el momento del diagnóstico, con un punto de corte en los 30 años.

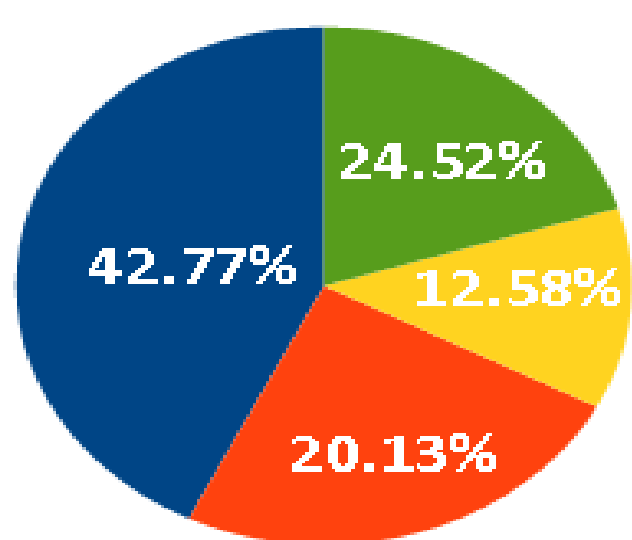
### Resultados

Pacientes reclutadas: 159
Pérdidas de seguimiento: 4
Total de pacientes con seguimiento correcto: 155
Mediana de edad: 30 (+/-6.7) [16-56]

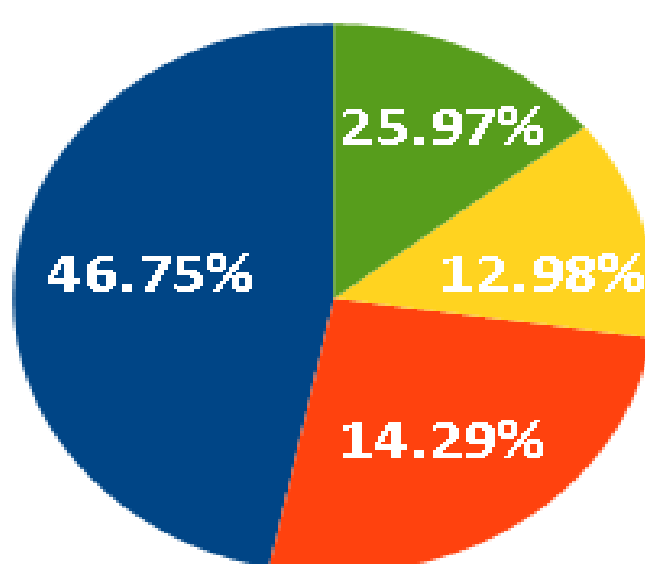
Distribución por edades



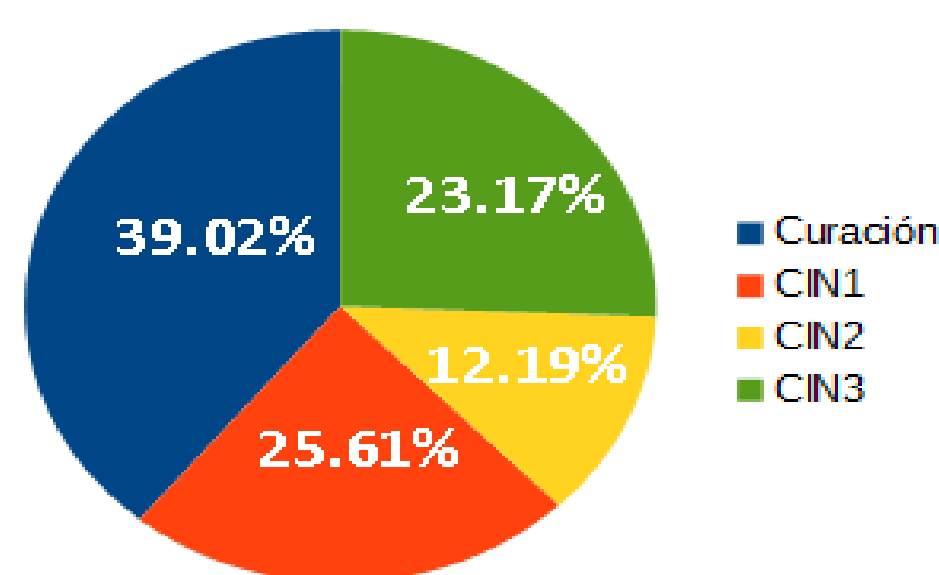
Resultados a los dos años de seguimiento



Resultados en <30 años



Resultados en ≥30 años



No encontramos asociación significativa entre los grupos de edad y la progresión a CIN3 ( $p=0,0751$ ) o el resultado final de CIN2+ ( $p=0,1571$ ).

### Conclusiones

La conducta expectante en el manejo de las lesiones CIN2 podría aplicarse en todos los casos independientemente de la edad.

### Bibliografía

- Discacciati MG, de Souza CA, d'Otavianno MG, Angelo-Andrade LA, Westin MC, Rabelo-Santos SH, Zeferino LC (2011). Outcome of expectant management of cervical intraepithelial neoplasia grade 2 in women followed for 12 months. EurJObstet Gynecol Reprod Biol. Apr;155(2):204-8
- Elit L, Levine M, Julian JA, Sellors JW, Lytwyn A, Chong S, Mahony JB, Gu C, Finch T, Zeferino LC. (2010) Expectant management versus immediate treatment for low-grade cervical intraepithelial neoplasia: a randomized trial in Canada and Brazil. Cancer Apr 1; 117(7):1438-45
- Fuchs K, Weitzen S, Phipps MG, Boardman LA (2007) Management of Cervical Intraepithelial Neoplasia 2 in Adolescent and Young Women. J Pediatr Adolesc Gynecol. Oct; 20(5): 269-274
- Van Delft KW, Mertens HJ (2011). Treatment strategies in intermediate cervical neoplasia: implications of radical surgery. OncolLett May;2(3):575-578