

## ESTUDIO DESCRIPTIVO SOBRE LA CORRELACIÓN ENTRE CITOLOGÍA CERVICAL Y BIOPSIA

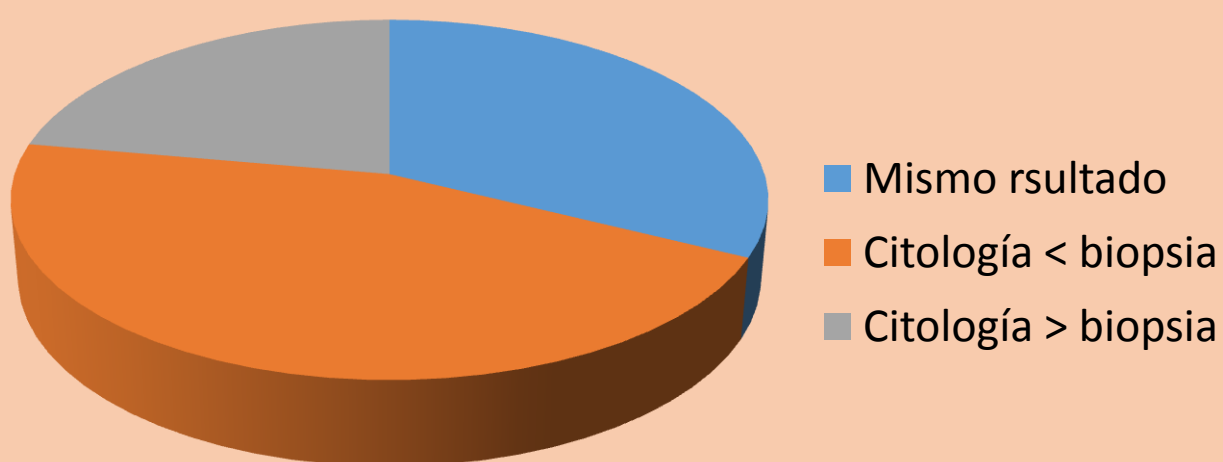
Peña Dieste. Carmina Salvador. M<sup>a</sup> Jose Puente. Lia Eraso. Mariano Laguna. Cristina Fernández

### OBJETIVO:

Comparar los resultados anatómo-patológicos entre citología cervical y biopsia de cuello uterino en pacientes sometidas posteriormente a conización.

### MATERIAL Y MÉTODOS:

- Se estudian 102 pacientes sometidas a conización por resultados patológicos en citología cervical o biopsia cervical en el Hospital San Pedro de Logroño durante el año 2016.
- Estudio descriptivo retrospectivo.
- Los resultados obtenidos se valoran en la siguiente escala de menor a mayor grado de lesión:  
Normalidad/ASCUS/AGUS/cambios por VPH → L-SIL/CIN I → H-SIL/CIN II/CIN III



BIOPSIA	CITOLOGÍA		
	NORMAL	CIN I	CIN II/III
NORMAL	2	8	4
CIN I	3	5	8
CIN II/III	19	19	22

CITOLOGÍA	BIOPSIA =	BIOPSIA <	BIOPSIA >
NORMAL	2	0	22
CIN I	5	8	19
CIN II/III	22	12	0
TOTAL:	29	20	41

### Comparación entre citología y biopsia:

- Citología = biopsia: 29 → 32.22%
- Citología más patológico-biopsia: 20 → 22.22%
- Biopsia más patológico-citología: 41 → 45.55%

### DISCUSIÓN:

Según los resultados obtenidos en nuestro estudio descriptivo, existe un porcentaje mayor de pacientes en las que la citología infradiagnostica las alteraciones cervicales. De las cuales un 24.4% de las citologías que dieron como resultados normal, inflamación inespecífica o ASCUS/AGUS, posteriormente se confirmó lesión de mayor gravedad.

### CONCLUSIÓN:

Se estima que las tasas de falsos negativos en estudios de Citología van de 6 a 50%. Para poder disminuir el porcentaje de falsos negativos o de infradiagnóstico por parte de la citología se recomienda la utilización conjunta de citología y colposcopia con biopsia.

Los tres aspectos fundamentales para tener mejores resultados son: Toma de la muestra, preparación y lectura.

El estudio colposcópico debe ser hecho por personal capacitado, teniendo una correlación cito-colpohistológica de por lo menos 80%. En nuestro estudio, teniendo en cuenta el número y tipo de paciente seleccionadas, el porcentaje de correlación se sitúa por debajo de lo ideal.