

## PÓLIPO ENDOCERVICAL. HEMATOMETRA POR EFECTO MECÁNICO

Prieto Ruiz Elena, Andrés Hernández Verónica, Gutiérrez López Estela, Oria Ruiz Cristina, Vázquez Olaiz María del Carmen, Puente-Campano Fernández Luis Enrique.

### INTRODUCCIÓN

El hematometra es el acúmulo de sangre en el interior del útero. Las causas suelen ser anomalías congénitas (tabiques uterinos, atresia o estenosis cervical...), procedimientos quirúrgicos realizados sobre el útero o el cérvix (ablación endometrial, conización, legrado...) o patología adquirida como miomas o pólipos. En definitiva toda aquella circunstancia que ocasione la obstrucción del tracto genital. Las causas congénitas suelen verse en las mujeres jóvenes, mientras que en los hematometras en mujeres de edad avanzada solemos encontrar entidades a nivel del cérvix que originan la obstrucción del tracto. Resulta un reto diagnóstico cuando se presenta en pacientes sin ninguno de estos factores de riesgo. Es una rara causa de dolor abdominal, sin embargo, debemos al menos pensar en esta entidad en toda mujer con abdominalgia especialmente si se acompaña de amenorrea.

24 años  
No AP de interés  
Madre fallecida por neo de endometrio  
MAC: Nuvaring

**METRORRAGIA DE 1 MES DE EVOLUCIÓN E INTENSA ABDOMINALGIA**

### EXPLORACIÓN

Especuloscopia normal  
Sangrado activo de cavidad  
TV normal

### TEST DE EMBARAZO

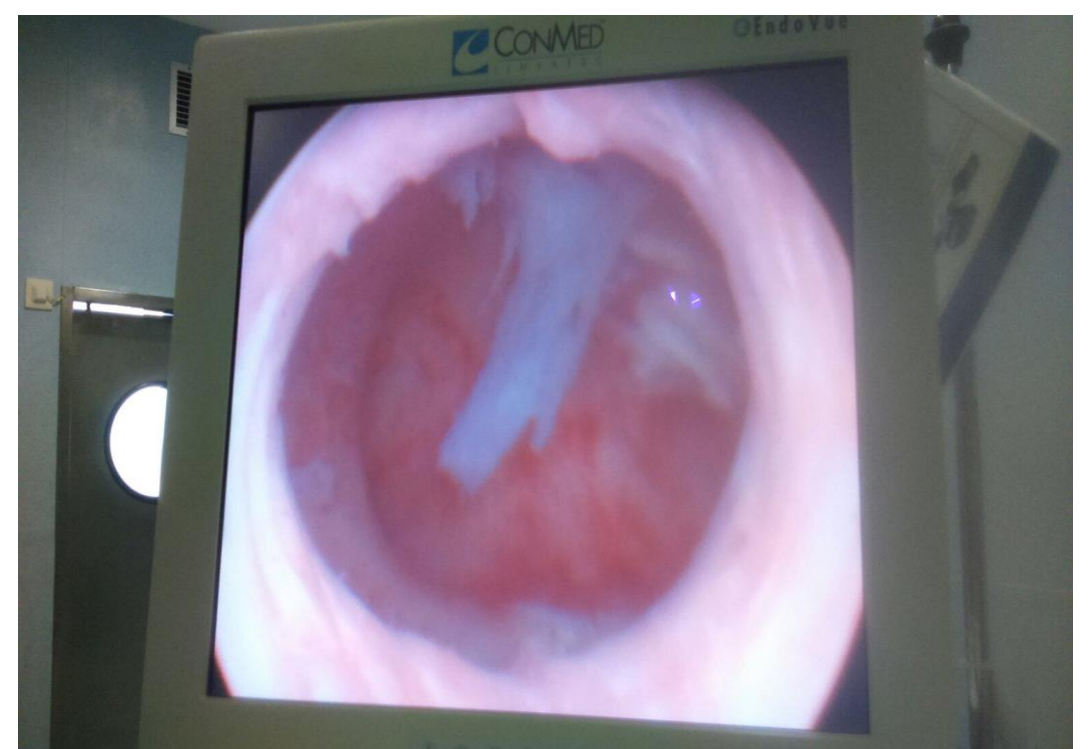
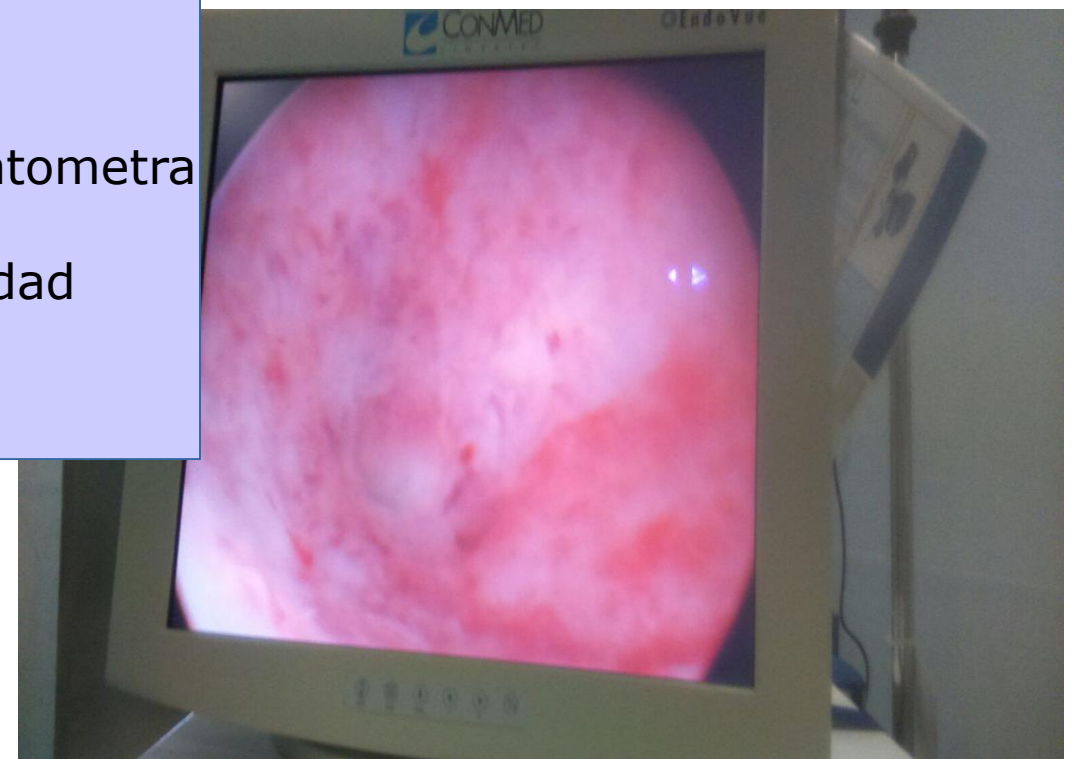
Negativo

### HISTEROSCOPIA

- Pólipo endocervical de unos 2 cm que ocluye cavidad uterina.
- Polipectomía y evacuación de hematometra
- Cavidad normal salvo por anillo de constricción que ocasiona una cavidad de forma de reloj de arena

### ECOGRAFÍA TRANSVAGINAL

Útero con cavidad dilatada (3-4 cm) con imágenes sugestivas de coágulos  
Línea endometrial bien definida  
Espesor miometrial de 3-6 mm en algunos puntos  
Ovarios normales  
Escasa cantidad de líquido libre en Douglas



### CONCLUSIONES

El hematometra es una rara causa de dolor abdominal. Cuando aparece suele acompañarse de amenorrea, cosa que no ocurría en nuestra paciente y que dificultaba aun más la sospecha diagnóstica. Además, nuestra paciente carecía de cualquiera de los posibles factores de riesgo. El pólipo que se localizó a nivel endocervical era pediculado. Puede ser que variase su posición, originando una obstrucción a nivel del orificio cervical interno y provocando la retención de sangre a nivel endocavitario. Es fundamental la ecografía para la sospecha diagnóstica. Dentro de las posibles causas, las obstrucciones por efecto mecánico adquirido y en concreto las de origen cervical son las menos frecuentes.

### BIBLIOGRAFÍA

1. Chou B, Bohn J.A, Mairs R. Acute abdominal pain caused by hematometra in an adolescent female: a case report. Journal of Medical Case Reports (2016) 10:369