

## SIGNIFICADO DEL ASC-H EN NUESTRO MEDIO. CORRELACIÓN COLPO-HISTOLÓGICA. IMPLICACIÓN DEL VPH

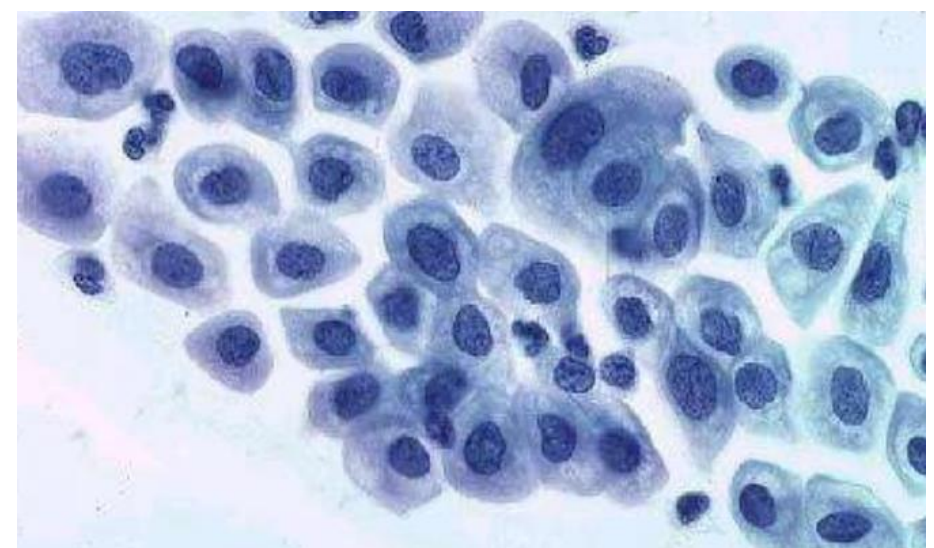
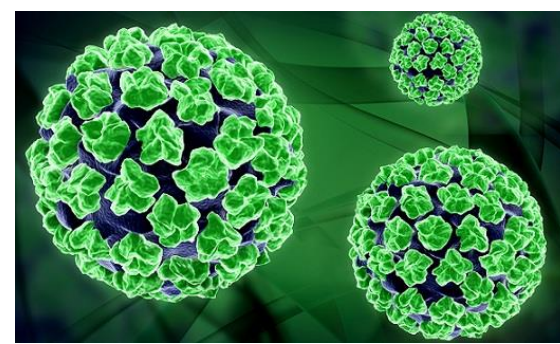
Lozano López, Ana Rocío; Montero Venegas, Francisco Manuel; López González, Elga; Montero Fernández, Manuel.  
Hospital Juan Ramón Jiménez (Huelva).

### OBJETIVOS:

- Identificar las pacientes con diagnóstico citológico de ASC-H.
- Determinar la presencia del VPH y el serotipo predominante.
- Analizar los hallazgos colposcópicos y relacionarlos con el estudio anatomopatológico.

### MATERIAL Y METODO:

- Estudio retrospectivo basado en 41 casos de ASC-H obtenidos de la Consulta de Tracto Genital Inferior (Consultas Externas) en un período de 2,5 años (Desde Enero de 2015 a Junio de 2017) encontradas en un total de 29.844 citologías. De las historias de las pacientes se recopilaron los datos de edad, colposcopia, test VPH y biopsia.



### RESULTADOS:

- La edad media de las pacientes con la citología informada como ASC-H fue de 38 años.
- Correlacionando los resultados citológicos con los hallazgos colposcópicos, las colposcopias con cambios mayores se correspondieron histológicamente con 19 CIN II-III y carcinoma in situ (46,7%).
- En todos los casos se detectó mediante la técnica PCR la presencia del VPH: en el 48,78 % genotipo 16, en el 9,75% genotipo 18 y en el 53,65% genotipo Otros de alto riesgo (en estos datos están incluidos la presencia de genotipos diferentes que aparecen de forma concomitante).

### CONCLUSIONES:

- Encontramos una importante interrelación entre la citología informada como ASC-H y la infección por VPH, encontrando una infección por VPH en el 100% de los casos, siendo el genotipo Otros de Alto Riesgo el más incidente.
- Detectamos en un 50% de dichas citologías patología cervical moderada-severa candidata de tratamiento quirúrgico. Por tanto es necesario un manejo estrecho con revisiones semestrales tal y como recomiendan la guías que eviten la progresión de las alteraciones displásicas detectadas.